

VARMECOMFORT - TLF.: 95 00 01 10 EL.NR.: 5410641

BRUKERVEILEDNING COMFORTEMP 740 TE



Termostat og Effekregulator med gulv/romføler og max/min begrensner 230VAC 16A



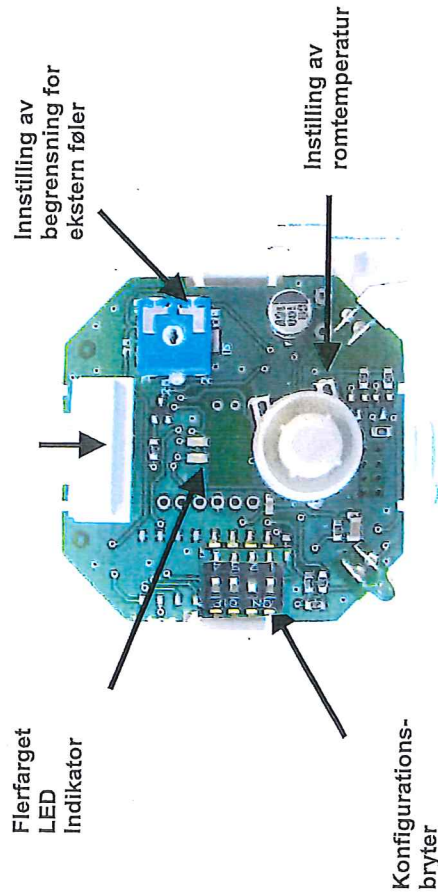
Ekstern føler 10K

PRODUKT BESKRIVELSE

Elektronisk termostat for kontroll av elektrisk gulvvarme.

- Regulering ved bruk av romføler eller gulvføler
- Effekregulator
- Maks / min begrensning
- Nattreduksjon styres ved bruk av eksterne klokke (-4°C)
- To-polet På / Av bryter 16 A
- Relé utgang 16A
- Front og ramme for ELKO RS, ETMAN, B&J JUSSI og ELJO TREND system

Hovedbryter



Flerfarget LED Indikator

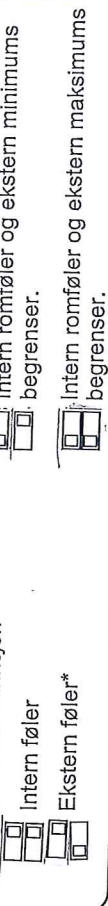
Innstilling av begrensning for ekstern føler

Innstilling av romtemperatur

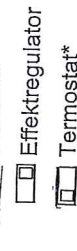
Konfigurasjonsbryter

KONFIGURASJONSBRYTERE

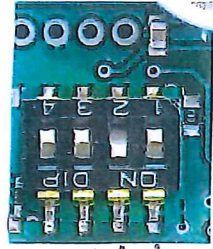
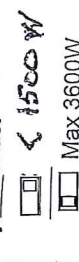
Bryter 3 & 4: Føler funksjon**



Bryter 2: Funktion



Bryter 1: Last



* Fabrikk innstilling

** Ved valg av effekregulering (bryter 2) må bryter 3 og 4 stå i off (som internføler). Max/min funksjonen fungerer dersom bryterne settes riktig og man kobler til ekstern føler.

LED INDIKATOR

- Rød:** - Varmer på
- Grønn:** - Senkning styrt av ekstern klokke
- Orange:** - Varmer med senkning via ekstern klokke

- Rød blinking:** - 0.5 sekunds intervall => Feil på Intern & ekstern føler
- 1 sekund s intervall => Feil på Intern føler
- 2 sekunds intervall => Feil på ekstern føler

TEKNISKE DATA

Temperaturnøyaktighet	±0,5°C
Arbeidstemperatur	0°C – 40°C
Instillbart temperaturområde	+5°C to 35°C
Temperaturbegrensning ekstern føler	10°C to 40°C
Regulering	Proportional eller effekregulering
Elektrisk beskyttelsesklasse	IP21, class II
Farge	Polar Hvit RAL 9010
Hovedbryter	To-polet, 16A
Effekt	16A, 3600W
Strøm	230 VAC ± 10%
Type føler	NTC 10K Ω 25°C